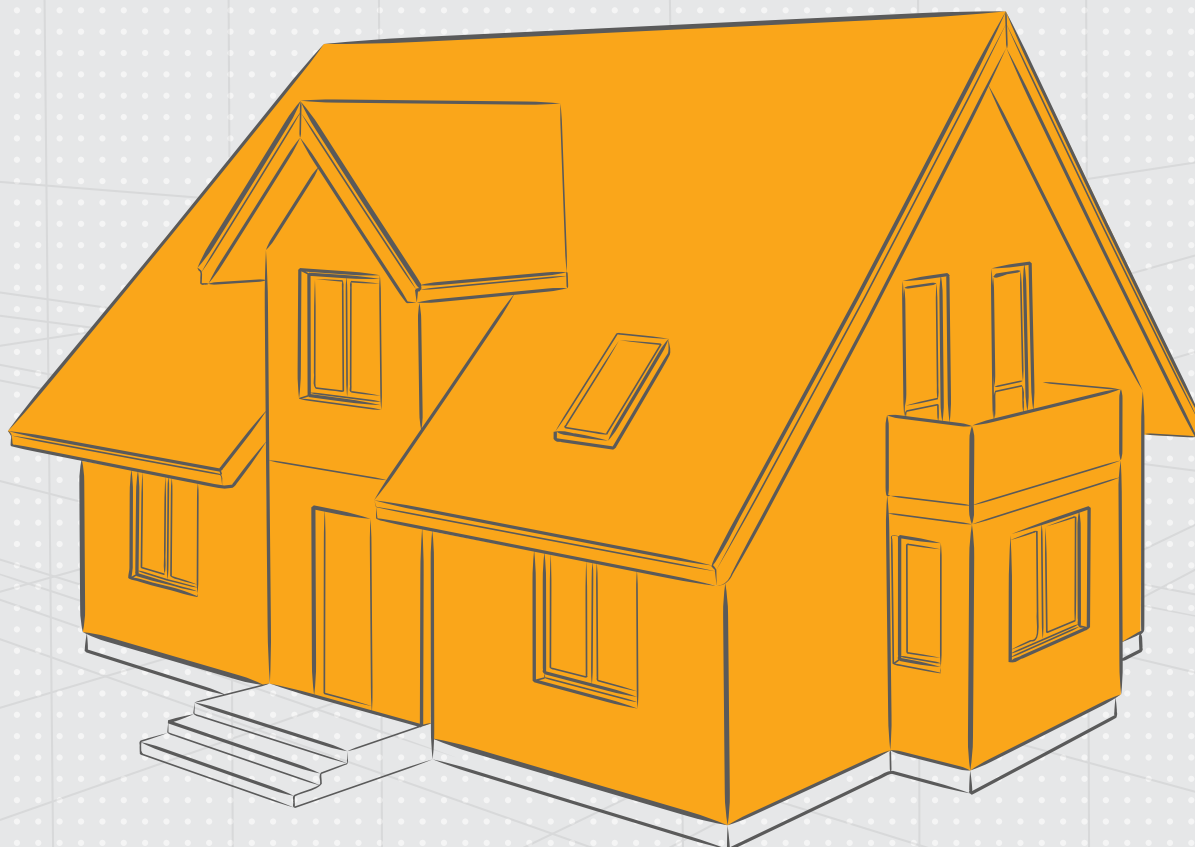


Bestel  
direct online  
[isolatiefolie.nl](https://isolatiefolie.nl)



SuperFOIL door VoRa Trading exclusief voor houtskeletbouw

# Innovatieve hoogwaardige SuperFOIL isolatiefolies

# Houtskeletbouw isolatie

Op het vlak van comfort en energiezuinigheid gooit houtskeletbouw hoge ogen. Het opwarmen van de woning in de winter gaat veel sneller, waardoor er minder energieverbruik is. Bij houtskeletbouw kunnen gemakkelijk zeer hoge isolatiewaarden (zogenaamde Rc-waarden) gehaald worden. Tegen relatief lage kosten is het mogelijk de isolatiewaarde van de buitenschil van een woning te vergroten, wat resulteert in een lagere EPC (energieprestatiecoëfficiënt) ten opzichte van de traditionele bouw.

Houtskeletbouw zorgt voor een comfortabel, milieuvriendelijk huis. Een prettig en gezond binnenklimaat vraagt om een goede balans tussen ventileren en isoleren. Vocht is natuurlijk af te voeren met natuurlijke of mechanische ventilatie, maar ook houtskelet isolatiemateriaal maakt vochttransport naar buiten mogelijk. Goede isolatie reguleert namelijk vocht. Houtskeletbouw isolatiefolie van Isolatiefolie.nl is daarmee uitermate geschikt voor nieuwbouw, verbouwingen en renovatie.

## De belangrijkste voordelen van houtskeletbouw isolatie met SuperFOIL:

- ✓ SuperFOIL is niet irriterend voor huid of luchtwegen en niet rot of vochtgevoelig
- ✓ Onze folies zijn goed te combineren met andere materialen, zoals steenwol
- ✓ Met SuperFOIL isolatiefolie bespaart u ruimte en gewicht, een groot pluspunt bij chaletbouw en arkenbouw

## Aanbevolen folies



**SF19BB**  
Damp-open | 40mm dik



**SF19+**  
Damp-dicht | 45mm dik



**SF40**  
Damp-dicht | 75mm dik



**SF40BB**  
Damp-open | 75mm dik



**SF60**  
Damp-dicht | 100mm dik

## Onze certificeringen



# Heeft u vragen over onze producten of heeft u advies nodig?

Wij helpen u graag! Wij staan klaar om al uw vragen te beantwoorden en om u te adviseren over het juiste product voor uw project.

Ons belangrijkste advies: Bij enige twijfel, laat u goed voorlichten! Wij zijn elke dag van de week tijdens kantooruren bereikbaar op: **+31 (0)26 379 2830** of mail naar **info@superfoil.nl**



## Montagehulp nodig?

Scan de code en stel uw vraag.



Kwaliteit x vakmanschap = resultaat

# Nul op de meter Woonark in Arnhem

Bij de bouw van deze **woonark** was het een vereiste dat verwarming en koeling door middel van zelf opgewekte stroom zou plaats vinden. Een warmtepomp die de temperatuur van het rivierwater gebruikt in combinatie met zonnepanelen kan alleen succesvol zijn bij een optimale isolatie.

Er is gekozen voor een combinatie van de **dampdichte SuperFOIL** met steenwol in de relatief slanke wanden. Op deze manier ontstond er maximale binnenruimte, maximale geluidsisolatie en maximale warmte-isolatie, **de Rc >5 m<sup>2</sup>\*K/W**.



**Benieuwd hoe onze projecten eruitzien?**

Scan de code en bekijk de video.



# Hoe brengt u houtskeletbouw isolatie aan?

Houtskeletbouw kenmerkt zich door een open, houten draagconstructie of frame dat in een gebouw wordt toegepast. Om houtskeletbouw te isoleren wordt er gekozen om het houten frame op te vullen met isolatiemateriaal, isolatiefolie is een van die materialen. U kunt de wanden, vloer en het dak van houtskeletbouw isoleren.

Ten opzichte van isoleren met alleen minerale wol is er een stuk ruimtewinst te behalen, de constructie kan nu slanker gebouwd worden. Hierdoor kan er lichter hout gebruikt worden en is er meer gewichtsbesparing. Door het slanke bouwen blijft er meer vloeroppervlakte beschikbaar.

## **Vloerisolatie**

SF19+ met een spouw van 140 mm erboven en een geventileerde kruipruimte eronder, levert een  $R_c$  van 4,49, SF40 5,56 en SF60 zelfs 6,59  $m^2K/W$ . U brengt dit haaks aan op de balklaag onder de balken door en zet dit vast met nieten of T-nagels. Naden en aansluitingen kunt u netjes hermetisch afdichten met Supertape Zilver. Dan langs randen en onder tegen de folie een latwerk aanbrengen voor ondersteuning en afdichting tegen de fundering.

## **Dakisolatie**

Indien er isolatie van een hellend dak wordt aangebracht, kan er dampdichte SuperFOIL aan de warme zijde van de balken en/of damp-open SuperFOIL aan de koude zijde worden aangebracht. Een combinatie met lichte dakplaten of minerale wol is ook goed mogelijk. Het resultaat is een slanker dak met  $R_c$  van 6-8  $m^2K/W$ .

## **Wandisolatie**

In de wand kan er dampdichte SuperFOIL aan de warme zijde van de balken en/of damp-open SuperFOIL aan de koude zijde worden aangebracht. Ook een combinatie met minerale wol is mogelijk, wat een positieve bijdrage levert op geluidsisolatie. Het resultaat is een slanke wand met  $R_c$  van 6-8  $m^2K/W$ .

### Voorbeeld wand met Rc 6,1 m<sup>2</sup>\*K/W. Opbouw van binnen naar buiten:

- 1 Gipsplaat/OSB
- 2 Horizontaal regelwerk 34x50mm
- 3 SF40 damp-dicht
- 4 Staanders 100x50mm
- 5 SF19BB Damp-open
- 6 Horizontale regels 22x50mm
- 7 Gevelbekleding

Een vergelijkbare wand met minerale wol resulteert in Rc minder dan 3,5 m<sup>2</sup>\*K/W.

Indien naden en aansluitingen binnen netjes worden afgeplakt met Supertape Zilver, ontstaat er een luchtdichte laag. Hierdoor is aanvullende dampwerende folie niet meer nodig.

### Vloerisolatie

Een veel voorkomende situatie is vloerbalken met vloer zonder een kruipruimte. Voor de reflecterende SuperFOIL is er eenvoudig een hoge isolatiewaarde en dus hoog rendement te halen. Indien de folie hangend over de balken wordt bevestigd (bij voorkeur ondersteund door een latwerk), ontstaat er een luchtspouw van circa 140 mm. Dit resulteert in een hoge bijdrage aan de Rc waarde van uw vloer.

SF19+ met een spouw van 140 mm erboven zonder een geventileerde kruipruimte eronder levert een Rd van 4,48. Bij SF40 komt u uit op een Rd van 5,56 en bij gebruik van SF60 zelfs op 6,48 m<sup>2</sup>\*K/W. U brengt dit haaks aan over de balklaag hangend langs de balken en zet dit vast met nieten of T-nagels. Naden en aansluitingen kunt u hermetisch afdichten met Supertape Zilver. Dan langs randen en onder tegen de folie een latwerk aanbrengen voor ondersteuning en afdichting tegen de fundering.

### Tips voor aanbrengen van SuperFOIL isolatiefolie

Reken eerst precies uit hoeveel u nodig heeft, daarbovenop rekent u 5-19% extra folie voor overlap en aansluitingen. Wij adviseren u om leidingwerk van water of elektra bij voorkeur aan de warme kant van de isolatiefolie aan te brengen.

# Eisen Rc en Rd voor renovatie en subsidieregeling

Vanaf 1 januari 2023 is de verhoogde Investerings- Subsidie Duurzame Energie (ISDE) beschikbaar.

**Indien het een renovatieproject betreft** en de eigenaar laat nog andere energiebesparende maatregelen uitvoeren voor de ISDE subsidie, moet de toegepaste isolatie een Rd hebben van tenminste 3,5 m<sup>2</sup>\*K/W.

In uw houtskelet constructie komen verschillende SuperFOIL producten of combinaties in aanmerking voor deze regeling.

Al onze folies zijn door BCRG voorzien van een Gecontroleerde Kwaliteitsverklaring volgens NTA8800.



## Subsidie regeling

De ISDE regeling en voorwaarden zijn te vinden op [www.rvo.nl](http://www.rvo.nl)



# Overzicht isolatiemaatregelen

Isolatiemaatregel	Isolatiewaarde
Spouwmuur	minimale Rd-waarde 1,1 [m <sup>2</sup> K/W]
Dak	minimale Rd-waarde 3,5 [m <sup>2</sup> K/W]
Zolder- of vlieringvloer	minimale Rd-waarde 3,5 [m <sup>2</sup> K/W]
Gevel	minimale Rd-waarde 3,5 [m <sup>2</sup> K/W]
Vloer	minimale Rd-waarde 3,5 [m <sup>2</sup> K/W]
Bodem <i>eventueel gecombineerd met vloerisolatie</i>	minimale Rd-waarde 3,5 [m <sup>2</sup> K/W]
HR++ glas	maximale U-waarde 1,2 [W/m <sup>2</sup> K]
Triple-glas i.c.m. (nieuw) isolerend kozijn	Triple-glas: maximale U-waarde 0,7 [W/m <sup>2</sup> K] Kozijnen: maximale U-waarde 1,5 [W/m <sup>2</sup> K]
Panelen i.c.m. HR++ glas	maximale U-waarde 1,2 [W/m <sup>2</sup> K]
Panelen i.c.m. Triple-glas	maximale U-waarde 0,7 [W/m <sup>2</sup> K]

Isolatiemaatregel	Min. max. aantal m <sup>2</sup>	Subsidie per m <sup>2</sup>
Spouwmuur	10-170 m <sup>2</sup>	€ 8
Dak	20-200 m <sup>2</sup>	€ 30
Zolder- of vlieringvloer	20-130 m <sup>2</sup>	€ 8
Gevel	10-170 m <sup>2</sup>	€ 38
Vloer	20-130 m <sup>2</sup>	€ 11
Bodem <i>eventueel gecombineerd met vloerisolatie</i>	20-130 m <sup>2</sup>	€ 6
HR++ glas	8-45 m <sup>2</sup>	€ 53
Triple-glas i.c.m. (nieuw) isolerend kozijn	8-45 m <sup>2</sup>	€ 150
Panelen i.c.m. HR++ glas	n.v.t.	€ 23
Panelen i.c.m. Triple-glas	n.v.t.	€ 75



**Wist u dat er subsidie beschikbaar is voor isolatiemaatregelen?**  
Check hier de meest actuele subsidies.

# SF19BB damp open

## SF19BB

### Reflecterende Damp-Open Isolatiefolie

SCAN MIJ



REFLECTERENDE,  
ISOLERENDE EN ADEMENDE  
ONDERDAKFOLIE

VOOR DAKEN, VLOEREN  
EN WANDEN, OOK BIJ  
HOOTSKELETBOUW

IDEAAL VOOR NIEUWBOUW OF  
RENOVATIE

WATERDICHT-KLASSE  
**W1** & DAMP-  
DOORLATEND

OOK ALS AANVULLING  
OF IN COMBINATIE MET  
ANDERE ISOLATIE

WANDEN & HELLEND DAK  
**R2.24 / R1.98**



CE  
V.4 2023



SF2010



DAK



MUUR



VLOER





**Product bestellen?**  
Scan de code om naar  
onze webshop te gaan.



## Reflecterende Damp-Open Isolatiefolie Voor Dak, Wand en Vloer

### KEY FEATURES

- ✓ SF19BB SuperFOIL, gecertificeerde R-waarde van R 2.24 in daken en wanden.
- ✓ Inclusief overlap en plakstrip
- ✓ SF19BB helpt de vorming van schimmels en vocht te voorkomen door het risico op condensatie te verminderen
- ✓ W1-waterdichtheid maakt SF19BB geschikt voor gebruik in zowel daken als wanden en vloeren
- ✓ SF19BB SuperFOIL houdt warmte binnen in de winter, en weerkaatst warmte naar buiten in de zomer.
- ✓ SF19BB SuperFOIL is ideaal voor gebruik in muren en dakconstructies bij nieuwbouw, renovatie- en uitbreidingsprojecten.
- ✓ SF19BB is een technisch hoogstaand product met hoogwaardige isolatiewaarde
- ✓ Gemakkelijke installatie resulteert in minimaal afval. Eenvoudig te installeren en niet irriterend.
- ✓ Superfoil bestaat uit 40% recycled materiaal, bespaart CO2 door compact transport en opslag . 5760m<sup>2</sup> per trailer!



### EIGENSCHAPPEN PER ROL

Dikte	45mm
Lengte	10m
Breedte	1.5m
Oppervlakte	15m <sup>2</sup>
Gewicht	10kg

### FIRE PERFORMANCE

Reaction to Fire (Euroclass)	Class E (Behind Plasterboard)
------------------------------	----------------------------------

Sizes / Figures are approximate & Subject to change without notice, tolerance +/-5%

### THERMAL PERFORMANCE

	Rd 90/90 voor NTA8800 *	Rc (incl. airspaces)	Rc NTA 8800 (incl. montage verliezen) *
Dak	1,42 45mm	2.22 R Value	nvt
Schuindak		2.53 R Value	1.98 R Value
Gevel		2.53 R Value	2.24 R Value
Vloer		3.66 R Value	
Emissiviteit	0,03/0,19		*check <a href="http://www.borg.nl">www.borg.nl</a> for details NTA8800

### ADDITIONAL INFORMATION

Dampwerende Eigenschappen	0.115MNs/g
Waterdichtheid	W1
Verwerkbaar Tot	-40c
Tensile Properties Length (after ageing)	238/227 N/50mm
Tensile Properties Length (after ageing)	111/100 N/50mm



QUALITY SYSTEM  
MANUFACTURED TO:  
**ISO 9001:2015**

Importeur en groothandel voor Nederland en België  
Vofla Trading B.V.  
[www.SuperFOIL.nl](http://www.SuperFOIL.nl) / [info@superfoile.nl](mailto:info@superfoile.nl)  
020 379 2830



# SF40BB damp open

## SF40BB

### Reflecterende Damp-Open Isolatiefolie

SCAN MIJ



REFLECTERENDE,  
ISOLERENDE EN ADEMENDE  
ONDERDAKFOLIE

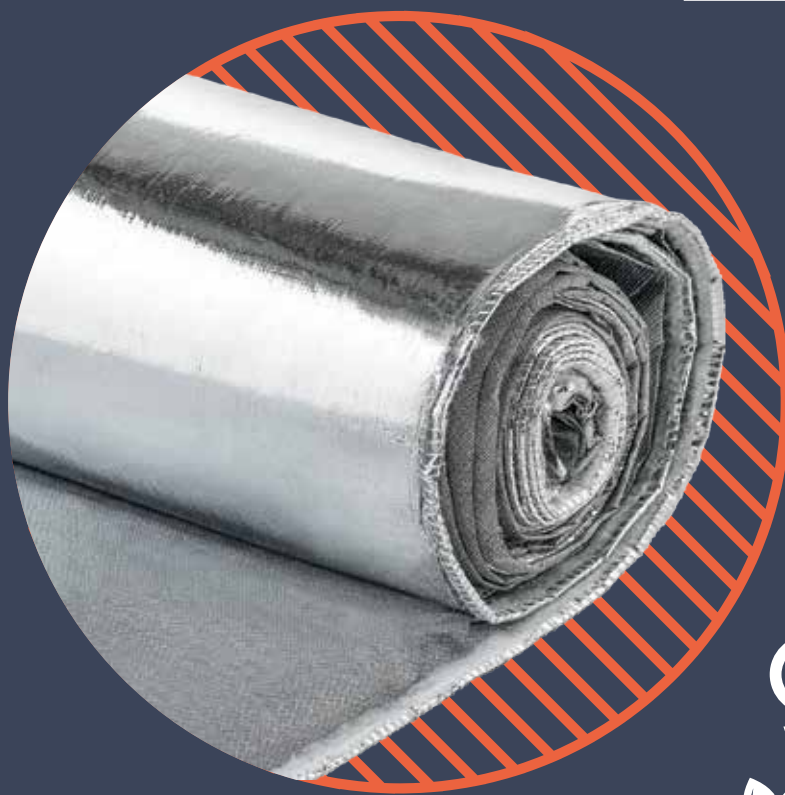
VOOR DAKEN, VLOEREN  
EN WANDEN, OOK BIJ  
HOUSKELETBOUW

IDEAAL VOOR NIEUWBOUW  
OF RENOVATIE

WATERDICHT-KLASSE  
**W1**  
& DAMP-DOORLATEND

OOK ALS AANVULLING  
OF IN COMBINATIE MET  
ANDERE ISOLATIE

WANDEN & HELLEND DAK  
**R4.12 / R3.79**



CE  
V.4 2023



SF2110



DAK



MUUR



VLOER





**Product bestellen?**  
Scan de code om naar  
onze webshop te gaan.



## Reflecterende Damp-open Isolatiefolie Voor Dak Wand en Vloer

### KEY FEATURES

- ✓ SF40BB heeft een gecertificeerde R-waarde van R3.79 in schuine daken en R4.12 in wanden.
- ✓ Inclusief overlap en plakstrip
- ✓ Werkt als een ademend membraan en isolatie in één.
- ✓ Helpt de vorming van schimmels en vocht te voorkomen door het risico op condensatie te verminderen.
- ✓ W1-waterdichtheid maakt SF40BB geschikt voor gebruik in zowel daken als wanden en veilig voor uw houten vloerbalken!
- ✓ SF40BB SuperFOIL houdt warmte binnen in de winter, en weerkaatst warmte naar buiten in de zomer.
- ✓ Ideaal voor gebruik in muren en dakconstructies bij nieuwbouw en bij renovatie, renovatie / uitbreiding.
- ✓ Gemakkelijke installatie resulteert in minimaal afval. Eenvoudig te installeren en niet irriterend. Vervaardigd met 40% gerecyclede materialen bespaart CO2 door compact transport en opslag . 2880m<sup>2</sup> per trailer!



### EIGENSCHAPPEN PER ROL

Dikte	75mm
Lengte	10m
Breedte	1.5m
Oppervlakte	15m <sup>2</sup>
Gewicht	20kg

### FIRE PERFORMANCE

Reaction to Fire (Euroclass)	Class E (Behind Plasterboard)
------------------------------	----------------------------------

Sizes / Figures are approximate & Subject to change without notice, tolerance +/-5%

### THERMAL PERFORMANCE

	Rd 90/90 voor NTAB800 *	Rc (incl airspace)	Rc NTA 8800 (incl montage verliezen) *
Schuindak 1x spouw	2,84 75mm	3.67 R Value	3.21 R Value
Schuindak 2x spouw		3.98 R Value	3.79 R Value
Gevel		3.98 R Value	4.12 R Value
Vloer		5.07 R Value	
Emissiviteit	0,03/0,19		*check <a href="http://www.borg.nl">www.borg.nl</a> for details NTAB800

### ADDITIONAL INFORMATION

Water vapour resistance	0.115MNs/g
Resistance to water penetration	W1
Flexibility at low temperature	-40c
Tensile Properties Length (after ageing)	238/227 N/50mm
Tensile Properties Length (after ageing)	111/100 N/50mm



QUALITY SYSTEM  
MANUFACTURED TO:  
**ISO 9001:2015**

Importeur en groothandel voor Nederland en België  
Vofla Trading B.V.  
[www.SuperFOIL.nl](http://www.SuperFOIL.nl) / [info@isolatiefolie.nl](mailto:info@isolatiefolie.nl)  
020 379 2830



# SF19+ Isolatiefolie

## SF19+

Hoogwaardige meerlaagse  
damp-dichte isolatiefolie

SCAN MIJ



GETEST VOLGENS GELDENDE  
NEN NORMEN, ISSO EN DIBT  
GECERTIFICEERD

RC WAARDE TOT  
**R2.95 MOGELIJK**  
(IN COMBINATIE MET 20MM LUCHTSPOUWEN)

ZOWEL NIEUWBOUW  
ALS RENOVATIE

DAK  
**R2.23**  
1x luchtspouw

MUUR EN HELLEND DAK  
**R2.95 / R2.40**  
2x luchtspouw

VLOER  
**R4.49**



CE  
V.4 2023



SF1120



DAK



MUUR



VLOER





**Product bestellen?**  
Scan de code om naar  
onze webshop te gaan.



## Dampdichte reflecterende thermische isolatie Voor daken, wanden en vloeren

### KEY FEATURES

- ✓ SF19+ is verbeterde versie van onze bekende dampdichte reflecterende SF19.
- ✓ SF19+ SuperFOIL heeft een BBA gecertificeerde Rc waarde van 2.49 vlakke daken tot 2.97 in muren.
- ✓ SF19+ SuperFOIL volgens NTA8800 Rc waarde van 2.40 in schuine dak tot 4.49 in vloer.
- ✓ SF19+ SuperFOIL houdt warmte binnen in de winter en reflecteert de hitte naar buiten in de zomer.
- ✓ 'DUET' Installatie - Een dubbele laag of in combinatie met andere SuperFOIL isolatie is mogelijk
- ✓ COMBI' Installation - gebruik met ander eventueel oudere isolatiematerialen is mogelijk om aan huidige eisen te voldoen
- ✓ SF19+ SuperFOIL is ideaal voor gebruik in nieuwbouw en renovatie projecten.
- ✓ SF19+'s specificaties voldoen aan de huidige eisen met minimaal ruimteverlies.
- ✓ Eenvoudig te verwerken, niet irriterend
- ✓ Gemaakt van 40% recycled materiaal, bespaart CO2 door compact transport en opslag .5760m2 per trailer!

#### EIGENSCHAPPEN PER ROL

Dikte	45mm
Lengte	10m
Breedte	1.5m
Oppervlakte	15m <sup>2</sup>
Gewicht	13kg

#### FIRE PERFORMANCE

Fire Propagation (BS 476-6)	Class 0
Spread of Flame (BS 476-7)	Class 1
Reaction to Fire (Euroclass)	Class E

Sizes / Figures are approximate & Subject to change without notice, tolerance +/-5%

Importeur en groothandel voor Nederland en België  
Vofla Trading B.V.  
www.SuperFOIL.nl / info@superfoile.nl  
020 379 2830



QUALITY SYSTEM  
MANUFACTURED TO:  
**ISO 9001:2015**



#### THERMAL PERFORMANCE

	Rd 90/90 voor NTA8800	Rc (incl airspaces)	Rc NTA 8800 (incl montage verliezen) *
Dak	1,59 45mm	2.53 R Value	2.23 R Value
Schuindak		2.97 R Value	2.40 R Value
Gevel		2.97 R Value	2.95 R Value
Vloer		4.28 R Value	4.49 R Value
Emissiviteit	0.03		*check www.borg.nl for details NTA8800

#### ADDITIONAL INFORMATION

Dampwerende Eigenschappen	1200MNs/g
Waterdichtheid	W1
Verwerkbaar Tot	-40c
Tensile Properties Length (after ageing)	635 N/50mm
Tensile Properties Length (after ageing)	580 N/50mm

# SF40 Isolatiefolie

# SF40

Beste prijs/prestatie verhouding  
Dampdicht in daken, wanden en vloeren

SCAN MIJ



GETEST VOLGENS  
GELDENDE NEN NORMEN , ISSO  
EN DIBT GECERTIFICEERD

RC WAARDE TOT  
R3.86 MOGELIJK  
IN COMBINATIE MET  
20MM LUCHTSPOUWEN

IDEAAL VOOR  
NIEUWBOUW  
OF RENOVATIE

DAK  
**R3.37**  
1x luchtspouw

MUUR EN HELLEND DAK  
**R3.86 / R3.80**  
2x luchtspouw

VLOER  
**R5.56**



SF1220



DAK



MUUR



VLOER







**Product bestellen?**  
Scan de code om naar  
onze webshop te gaan.



## Damp-dichte reflecterende thermische isolatie Voor daken, wanden en vloeren

### KEY FEATURES

- ✓ SF40 is volgens in Nederland geaccepteerde ISO 8301 norm getest in Engeland
- ✓ Rc is 3.86 in muren volgens NTA8800 met 20mm spouw aan beide zijden
- ✓ Gebruikt Dupont ultra efficiënt nano coating technology voor optimale performance.
- ✓ SF40 SuperFOIL houdt warmte binnen in de winter en reflecteert de hitte naar buiten in de zomer.
- ✓ 'DUET' Installatie - Een dubbele laag of in combinatie met andere SuperFOIL isolatie is mogelijk
- ✓ 'COMBI' Installatie - gebruik met ander eventueel oudere isolatiematerialen is mogelijk om aan huidige eisen te voldoen
- ✓ SF40 SuperFOIL is ideaal voor gebruik in nieuwbouw en renovatie projecten.
- ✓ Hoogwaardige isolatie, minimaal ruimteverlies en constructie aanpassing. Niet irriterend of vochtgevoelig.
- ✓ Gemakkelijk te verwerken met minimaal afval. Bestaat uit 40% gerecycled materiaal bespaart CO2 door compact transport en opslag . 2880m2 per trailer!



### EIGENSCHAPPEN PER ROL

Dikte	65mm
Lengte	10m
Breedte	1.5m
Oppervlakte	15m <sup>2</sup>
Gewicht	15kg

### FIRE PERFORMANCE

Reaction to Fire (Euroclass)	Class E (Behind Plasterboard)
------------------------------	----------------------------------

Sizes / Figures are approximate & Subject to change without notice, tolerance +/-5%

### THERMAL PERFORMANCE

	Rd 90/90 voor NTA8800 *	Rc (incl airspace)	Rc NTA 8800 (incl montage verliezen) *
Dak	2,70 65mm	3.47 R Value	3.37 R Value
Schuindak		3.91 R Value	3.80 R Value
Gevel		3.91 R Value	3.86 R Value
Vloer		5.22 R Value	5.56 R Value
Emissiviteit	0.03		*check www.bcrq.nl for details NTA8800

### ADDITIONAL INFORMATION

Dampwerende Eigenschappen	2690MNs/g
Waterdichtheid	W1
Verwerkbaar Tot	-40c
Tensile Properties Length (after ageing)	635 N/50mm
Tensile Properties Length (after ageing)	580 N/50mm



QUALITY SYSTEM  
MANUFACTURED TO:  
**ISO 9001:2015**

Importeur en groothandel voor Nederland en België  
Vofla Trading B.V.  
www.SuperFOIL.nl / info@superfoile.nl  
020 379 2830



# SF60 Isolatiefolie

## SF60

Hoogst presterende multifolie  
Dampdicht in daken, wanden en vloeren

SCAN MIJ



GETEST VOLGENS GELDENDE  
NEN NORMEN, ISSO EN DIBT  
GECERTIFICEERD

RC WAARDE TOT  
4.73 MOGELIJK  
IN COMBINATIE MET  
20MM LUCHTSPOUWEN

IDEAAL VOOR NIEUW-  
BOUW OF RENOVATIE

DAK  
**R3.85**  
1x luchtspouw

MUUR EN HELLEND DAK  
**R4.73 / R4.29**  
2x luchtspouw

VLOER  
**R6.59**



CE  
V.4 2023



SF1310



DAK



MUUR



VLOER





**Product bestellen?**  
Scan de code om naar  
onze webshop te gaan.



## Dampdichte reflecterende thermische isolatie Voor daken, wanden en vloeren

### KEY FEATURES

- ✓ SF60 is volgens in Nederland geaccepteerde ISO 8301 norm getest in Engeland
- ✓ Rc is 4.73 in muren volgens NTA8800 met 20mm spouw aan beide zijden.
- ✓ Gebruikt Dupont ultra efficiënt nano coating technology voor optimale performance.
- ✓ SF60 SuperFOIL houdt warmte binnen in de winter en reflecteert de hitte naar buiten in de zomer.
- ✓ 'DUET' Installatie – Een dubbele laag of in combinatie met andere SuperFOIL isolatie is mogelijk
- ✓ 'COMBI' Installatie – gebruik met ander eventueel oudere isolatiematerialen is mogelijk om aan huidige eisen te voldoen
- ✓ SF60 SuperFOIL is ideaal voor gebruik in nieuwbouw en renovatie projecten.
- ✓ Hoogwaardige isolatie, minimaal ruimteverlies en constructie aanpassing. Niet irriterend of vochtgevoelig.
- ✓ Gemakkelijk te verwerken met minimaal afval. Bestaat uit 40% gerecycled materiaal bespaart CO2 door compact transport en opslag . 1980m2 per trailer!



### EIGENSCHAPPEN PER ROL

Dikte	100mm
Lengte	8m
Breedte	1.5m
Oppervlakte	12m <sup>2</sup>
Gewicht	17.75kg

### FIRE PERFORMANCE

Fire Propagation (BS 476-6)	Class 0
Spread of Flame (BS 476-7)	Class 1
Reaction to Fire (Euroclass)	Class E

Sizes / Figures are approximate & Subject to change without notice, tolerance +/-5%

### THERMAL PERFORMANCE

	Rd 90/90 voor NTA8800 *	Rc (incl airspace)	Rc NTA 8800 (incl montage verliezen) *
Dak	3,65 100mm	4.42 R Value	3.85 R Value
Schuindak		4.88 R Value	4.29 R Value
Gevel		4.88 R Value	4.73 R Value
Vloer		6.53 R Value	6.59 R Value
Emissiviteit	0,03		*check www.borg.nl for details NTA8800

### ADDITIONAL INFORMATION

Dampwerende Eigenschappen	1200MNs/g
Waterdichtheid	W1
Verwerkbaar Tot	-40c
Tensile Properties Length (after ageing)	635 N/50mm
Tensile Properties Length (after ageing)	580 N/50mm




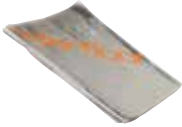
QUALITY SYSTEM  
MANUFACTURED TO:  
**ISO 9001:2015**

Importeur en groothandel voor Nederland en België  
Vofla Trading B.V.  
www.SuperFOIL.nl / info@voflatrading.nl  
020 379 2830



# Onze producten

Hieronder vindt u een overzicht met de Rd en de Rc waarden van onze producten.

<b>Dampdicht</b>		 <b>SFTV</b> Dampscherm Dikte 1mm	 <b>SFUF</b> Zeer compact Dikte 6mm
Rd waarde kern zonder luchtsponen		-	+/- Rd 0,8
Schuin dak buitenzijde	incl. 2 x 20mm luchtsponen	+/- Rc 0,9	+/- Rc 0,8
Schuin dak binnenzijde / zolder	incl. 2 x 20mm luchtsponen	+/- Rc 1,4	+/- Rc 1,5
Schuin dak incl. rietendak	dikte volgens BCRG		-
Wand/gevel buitenzijde	incl. 2 x 20mm luchtsponen	-	+/- Rc 0,8
Wand/gevel binnenzijde	incl. 2 x 20mm luchtsponen	+/- Rc 1,4	+/- Rc 1,5
Onder vloerverwarming (0 luchtlagen)		-	+/- Rc 0,8
Vloer binnen / kruipruimte	onder balklaag >140mm	+/- Rc 2,8	+/- Rc 1,5

\* Hoewel deze tabel met de grootste zorg is samengesteld mogen aan deze tabelwaarden geen rechten worden ontleend. De genoemde waarden zijn afgeronde waarden. Voor een exacte waarde kun je contact met ons opnemen. Op de website van BCRG kunnen de waarden gevonden worden op de ISSO Gecontroleerde Gelijkwaardigheids Verklaring.

### Uitleg waarden:

R = het symbool voor weerstand.

Rc = de warmte weerstand van een(stukje) constructie, een optelsom van de verschillende Rd's.

Rd = de gedeclareerde warmte weerstand van een materiaal.



SF19+, SF40, SF60, SF19BB en SF40BB waarden zijn volgens NTA8800.



#### SF19+

Damp- en waterdicht



#### SF40

Meerlaagse multifolie



#### SF60

De dikste multifolie



#### SF19BB

Damp-open



#### SF40BB

Damp-open

	+/- Rd 1,59 Dikte 45mm	+/- Rd 2,70 Dikte 65mm	+/- Rd 3,65 Dikte 100mm	+/- Rd 1,42 Dikte 45mm	+/- Rd 2,84 Dikte 75mm
	+/- Rc 2,4	+/- Rc 3,80	+/- Rc 4,29	+/- Rc 1,98	+/- Rc 3,79
	+/- Rc 2,4	+/- Rc 3,80	+/- Rc 4,29	-	-
	+/- Rc 2,3	+/- Rc 6,3	+/- Rc 7,6	+/- Rc 8,30	--
	+/- Rc 2,95	+/- Rc 3,86	+/- Rc 4,73	+/- Rc 2,24	+/- Rc 4,12
	+/- Rc 2,95	+/- Rc 3,86	+/- Rc 4,73	-	-
	-	-	-	-	-
	+/- Rc 4,49	+/- Rc 5,56	+/- Rc 6,59	+/- Rc 3,66	+/- Rc 5,07

### Onze certificeringen





# SUPERFOIL

HOOGWAARDIGE ISOLATIEFOLIE



## **SuperFOIL**

Beelaertsiaan 30

6861 AW Oosterbeek

+31 (0)26 379 2830

[info@superfoil.nl](mailto:info@superfoil.nl)

[www.superfoil.nl](http://www.superfoil.nl)

*SuperFOIL is onderdeel van VoRa Trading*

[superfoil.nl](http://superfoil.nl)